

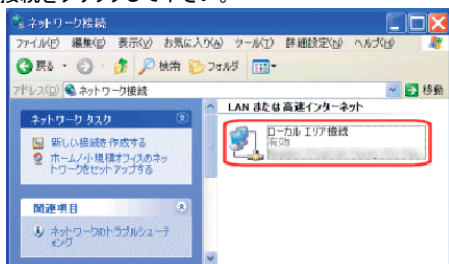
## 03\_1 - ケーブルでの接続方法

ORBIX からお送りするルーターは既に設定済ですので、通常は別紙の「ルーター取り付け説明書」の通りルーターとコンピューターを接続し、スイッチを入れるだけで設置は完了です。設置後は、パソコンのブラウザを立ち上げ、すぐに高速インターネットがお楽しみ頂けます。また、ルーターを使用したブロードバンド接続は、24 時間の常時接続が可能です。

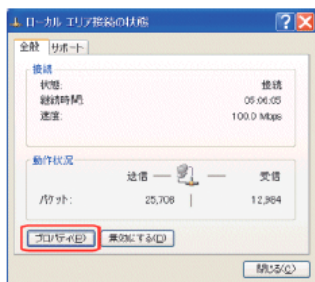
Internet Explorer などのウェブブラウザを開いて、どこかのウェブサイトが閲覧出来るかどうか確認して下さい。もし、どのウェブサイトも表示されない場合は、それぞれ下記の設定を見直して下さい。

### Windows XP の場合

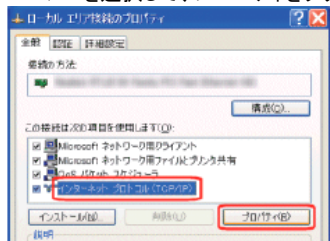
スタートメニューから、コントロールパネルを開き、その中のネットワーク接続をクリックして下さい。



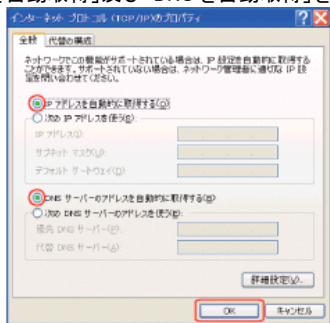
ローカルエリア接続をクリックし、さらに左下のプロパティボタンをクリック



インターネット TCP/IP を選択して、プロパティをクリック



「IP アドレスを自動取得」及び「DNS を自動取得」を選択



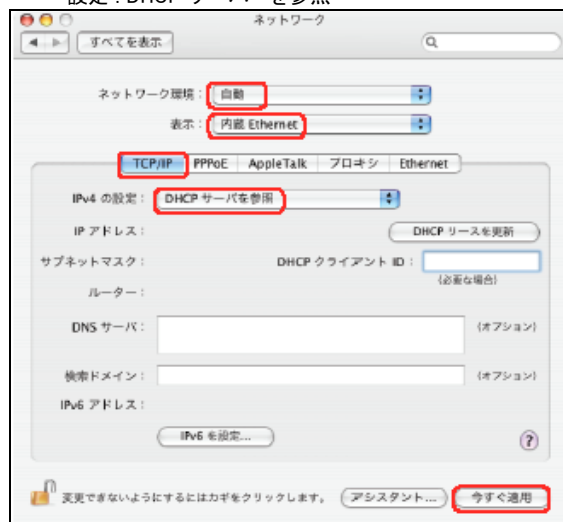
「OK」ボタンを押し、画面を閉じて下さい。  
これで設定は完了です。

### Mac OSX の場合

「アップルメニュー」→「システム環境設定」→「ネットワーク」の順番にクリックして下さい。

「ネットワーク」画面が開きますので、以下のように設定/選択して下さい。

- ネットワーク環境：自動
- 表示：内蔵 Ethernet
- 設定：DHCP サーバーを参照



「今すぐ適用」ボタンをクリックして下さい。

以上で設定完了です。