

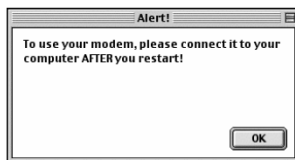
## ADSL モデムのインストール方法 (Mac OS 8.6/9.x)

### ドライバーのインストール

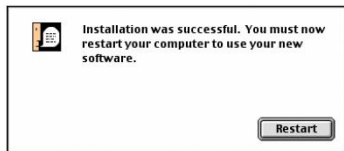
1. Speedtouch のセットアップ CD を挿入し、OS9 フォルダを開きます。
2. SETUP フォルダを開きます。
3. WAN フォルダを開きます。
4. インストーラーを開きます。
5. 次の画面が表示されます。



7. 左上部のセクションでは「EASY Install」が選択されていることを確認し、「INSTALL」ボタンをクリックします。(必要なファイルのコピーが始まります。)



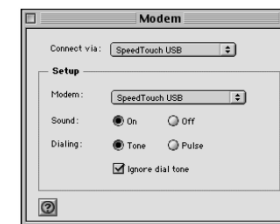
8. 上の画面が表示されますので、「OK」をクリックします。



9. 上の画面が表示されましたら、「Restart」のボタンをおし、再起動をします。

### ハードウェアのインストール

1. Mac の再起動後、電話のメインソケットにマイクロフィルタを差込み、その ADSL のソケットにモデム付属の ADSL ケーブルを差し込みます。ケーブルのもう一方のプラグを Speedtouch モデムに差し込みます。
2. モデムの USB プラグを Mac の USB ソケットに接続します。
3. マックのメニューにありますアップルのマーク > コントロールパネル > モデムと進みます。
4. モデムのプロパティが開きますので、「Connect via」と「Modem」の欄では「SpeedTouch USB」を選択してください。



5. モデムのプロパティを閉じます。設定保存のダイアログが表示されますので、設定を保存してください。

### 接続方法

1. コントロールバーのリモートアクセスを開きます。



2. 下記のようなリモートアクセスのウィンドウが開きます。



3. ユーザー名とパスワードを入力します。Number には「0」と入力します。
4. 「CONNECT」をクリックし、インターネットに接続をします。

### 切断の方法

1. コントロールバーのリモートアクセスをクリックし、「Disconnect」(切断) をクリックします。

