

# オービックス・プレミアム USB モデムセットアップマニュアル (Macintosh OSX 用)

マニュアル内の指示があるまで、モデムは PC に接続なさらないようお願いいたします。

## モデムのインストール前に以下の項目を確認

1. アカウント情報のアクティベーション日の確認
2. ADSL 回線のある壁ジャックにモデム同封の「マイクロフィルター」が差し込まれているか。
3. お使いの OS (オペレーティング・システム) の推奨スペック。スペックの確認は左上アップルマークの「Apple System Profiler」内の各項目をご覧ください。

### Macintosh

ご使用の Macintosh OS バージョンが X (10.X) になっているか。  
ハードドライブに 640Kb 以上のフリースペースがあること

4. Netscape Navigator、Internet Explorer などの WEB ブラウザーがインストールされているか。

## インストール手順

1. モデムに同梱されている CD-ROM をお使いのコンピューターの CD-ROM ドライブに挿入して下さい。
2. デスクトップ上に CD-ROM のアイコンが表示されますので、それをダブルクリックして下さい。



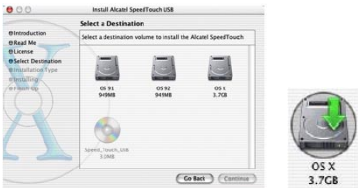
3. CD-ROM の中に入っている内容がダイアログの中に表示されますので、「MAC OS10.X」のアイコンをダブルクリックして開いて下さい。



4. OSX フォルダの中の「Setup」フォルダ 「WAN」フォルダ 「PPPoA 0-38」を開いてください。
5. フォルダ内にある「SpeedTouch USB.pkg」をダブルクリックして、インストールを開始して下さい。



6. お客様のコンピューターのユーザー名とパスワードの入力画面。(オービックスのログイン名/パスワードとは違います。ご注意ください)
7. 「Welcome」と「Read me」画面が表示されますので、クリックして次の工程に進んで下さい。
8. 「ライセンス同意書」の画面が表示されますので、「Continue」ボタンをクリックして次に進んで下さい。
9. インストールするモデムのドライバの種類を選択する画面になりますので、「OS X 3.7GB」をクリックしてください。選択されると、緑色の矢印が現れます



10. 「Install」ボタンをクリックして下さい。
11. インストールが開始され、作業完了時に以下のダイアログが表示されますので、「Close」ボタンをクリックしてインストールを終了して下さい。

## モデムの設定方法

上記インストール終了後に、モデムをコンピューター本体に取り付けて下さい。

1. SpeedTouch モデムと同梱の、ADSL 用ケーブル (電話線に似た形式の物) の片方をモデム本体につなぎ、もう片方を壁側に設置された「フィルター」の ADSL 口に差し込んで下さい。壁側のソケットの形状により、場合によっては RJ11 形式を壁側のソケットに取り付けてから ADSL ケーブルをそこに差し込む可能性もございます。

2. SpeedTouch モデム本体をお使いになるコンピューターの USB ポートに接続して下さい。  
\* USB ポートの差し込み口には以下のマークが書かれています。

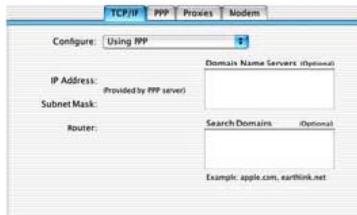


## 追加設定

1. 「初期設定」を開き、「Network」をダブルクリックして「ネットワークパネル」を開いて下さい。
2. 使用可能なネットワークデバイスから、「Alcatel SpeedTouch USB」を選択して下さい。

Show: Alcatel SpeedTouch USB

3. ネットワークパネルの「TCP/IP」タブを開き、「設定」セクションを「Using PPP」に設定して下さい。



Configure: Using PPP

4. 隣の「PPP」タブを開き、**オービックスから提供された**「アカウントネーム」と「パスワード」をそれぞれ入力して下さい。



例) アカウントネーム : \*\*\*\*\*@adsl.eclipse.co.uk

Account Name: \*\*\*\*\*@adsl.eclipse.co.uk

パスワード : 上記ユーザーネームとセットでお渡ししたものを。

Password: \*\*\*\*\*

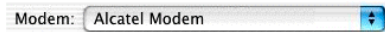
\* 「パスワードを保存」にチェックを入れる

5. 「PPP」タブの隣にある「プロキシ」タブをクリックします。ここは全て空欄にしておいて下さい。既に中に何か入力されている様でしたら、空欄に設定して下さい。

- 「PPP」タブの隣にある「モデム」タブをクリックして下さい。



下向きの矢印をクリックして、リストの中から「Alcatel Modem」を選択して下さい。



\* 他のセクションは設定の変更をせずに、そのままの状態において下さい。

- 一通りネットワーク・パネルの設定が終わりましたら、再度「TCP/IP」タブから順に、設定・変更された情報が正確に入力されているか確認して下さい。確認終了後に「適用」ボタンをクリックして下さい。
- 上記設定内容を変更したくない場合は、「lock」ボタンをクリックして下さい。こうする事により次回設定を変更をする場合には、ユーザーネームとパスワードを入力してからでないと設定の変更は出来なくなります。

## インストール後のモデムの使い方

モデムのインストールが正常に完了しますと、お使いのコンピュータの「Dock」に「SpeedTouch status icon」が表示されます。

モデム本体についている二つのライトが緑色の点灯の状態であることを確認して、接続をしてください。

\* 「SpeedTouch status icon」が正常に「コントロール・ストリップ」に表示されない場合は、「コントロール・ストリップ」の両端にある矢印を引き伸ばして「コントロール・ストリップ」を拡大表示させて下さい。

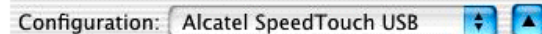


## インターネットへの接続方法

- 「スタートアップ・ディスク」から「アプリケーション」フォルダーを開いて、「Internet Connect」アイコンをダブルクリックして下さい。



- 以下のダイアログが開かれますので、「Configuration」フィールドで「Alcatel SpeedTouch USB」を選択して下さい。「パスワード」欄に ORBIX から差し上げた ADSL 用のパスワードを入力して下さい。



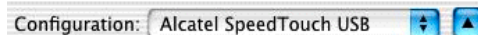
- 「Connect」ボタンをクリックして下さい。
- インターネットに接続されたのを確認後、ホームページの閲覧やメールの送受信をお楽しみください。

## 接続の切断をする場合

- 「Dock」内にある「Internet Connect」をダブルクリックして下さい。



- 以下の画面の「Configuration」フィールドで「Alcatel SpeedTouchUSB」が選択されているか確認して下さい。



- 下の「Disconnect」ボタンをクリックして接続を切断します。