

## Mac OS9 のインターネット接続方法

ORBIX INTERNET のサインアップ完了時に取得したあなたの個人データ（login name, password 等の情報：下記参照）を書き留めた用紙、または印刷した用紙をお手元にご用意下さい。

「インターネット接続アシスタント」を使つての設定には以下の情報が必要です。

- 1 あなたのユーザーネーム（ログインネーム）：NETJ\*\*\*\*\*
- 2 あなたのパスワード：
- 3 あなたのEメールアドレス：
- 4 あなたのダイヤルアップアクセスの電話番号：
- 5 POP3：
- 6 SMTP：

下記の説明図や写真は、日本語システムを使用しておりますが、英語システムもフォルダの場所や書かれている内容は同じです



(1)  
あなたのコンピューターのハードディスクの中にある「インターネット」のフォルダをクリックして下さい（左図）。

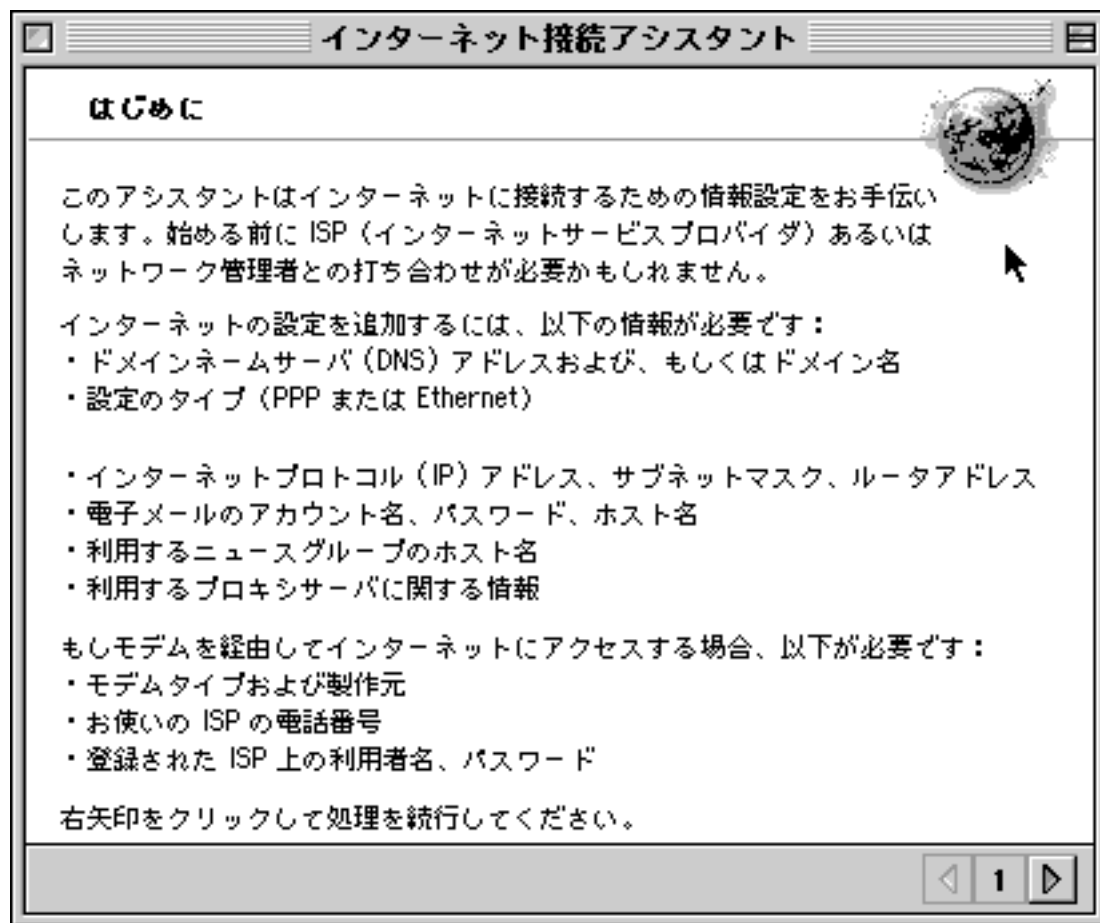
(2)  
インターネットセットアップのフォルダの中にある「インターネット接続アシスタント」のアイコンをクリックします（下図）。



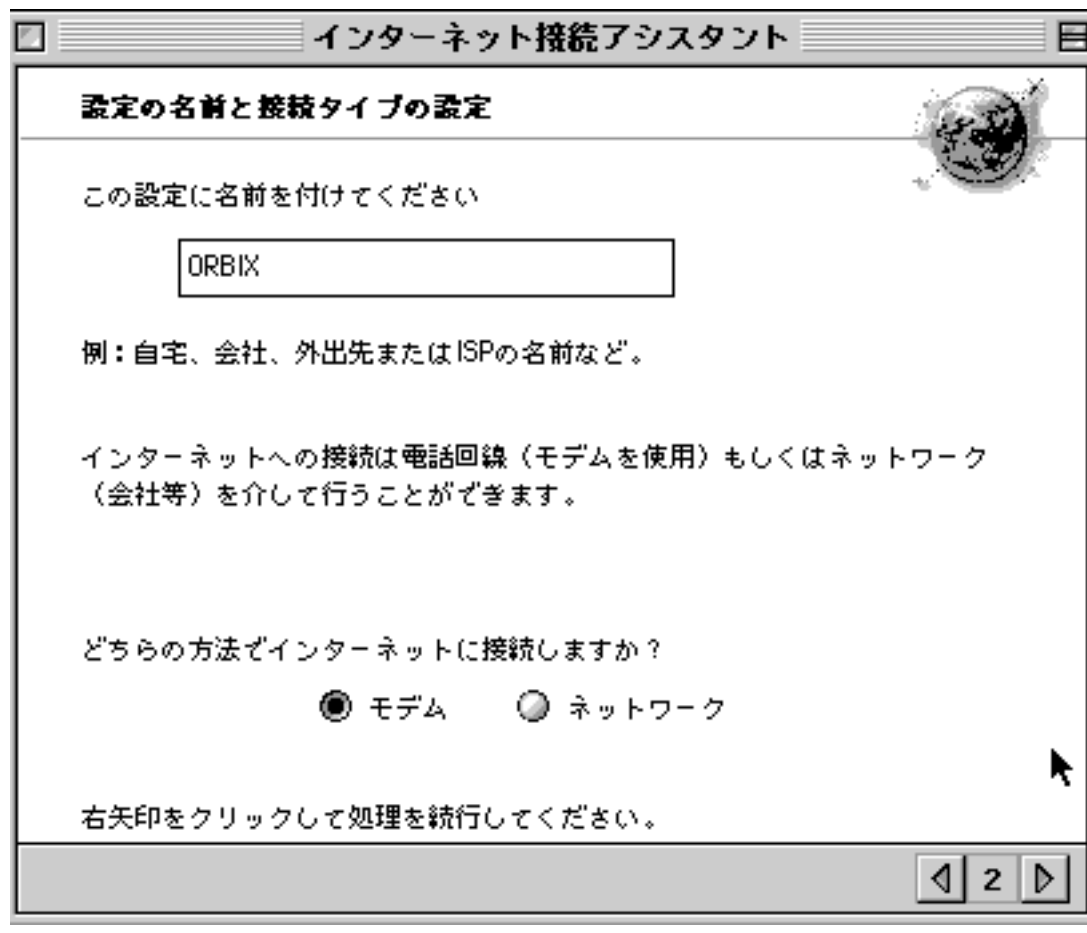
- (3) インターネット接続アシスタントのダイアログが開きます。  
「はい」をクリックして進んでください。



(4) 以下をお読みになって右下の矢印をクリックしてお進み下さい。



(5) このインターネットの設定にご自分で分かりやすい名前を付けます (例えば、ORBIX)。どちらの方法でインターネットに接続しますか? のところを、「モデム」に設定し、右下矢印をクリックして次へお進みください。

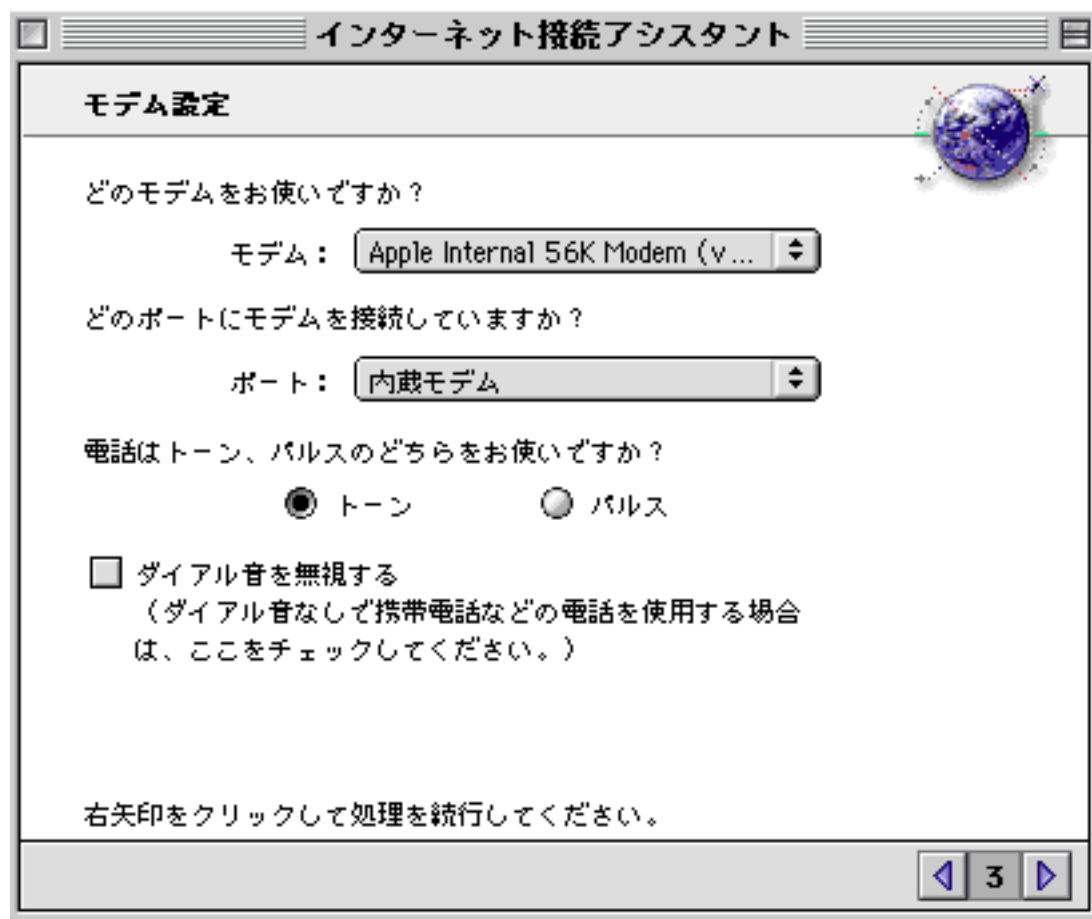


(6) モデム設定のダイアログが開きます。

モデム：Apple Internal 56K Modem(OS9の場合)

ポート：内蔵モデム

電話はトーンに設定し、右下矢印をクリックして処理を続行して下さい。



(7) ISP情報の入力ダイアログが開きます。  
アクセスポイントの電話番号は、あなたのmodemに最適の番号を次の中からお選びください（お手元の個人データをご覧ください）。

0845 66 14808 (General Modems)

0845 66 15008 (56K Flex)

0845 66 15308 (V.90 56K)

0845 66 15108 (64K ISDN)

0845 66 15208 (128K ISDN)

このサービスで使用する**利用者名**は、あなたがサインアップ完了時に入手したログインネームNETJ\*\*\*\*\* (NETJの後に6つの数字) です。**ISPのパスワード**はあなたのパスワードを入力して下さい。

インターネット接続アシスタント

### ISP 情報

お使いになっている ISP のアクセスポイントの電話番号は何番ですか？ お使いのコンピュータはインターネットへの接続にこの番号を使用します。

0845 66 14808

このサービスで使用する利用者名を入力してください。この欄が空白の場合はゲストでアクセスします。

NETJ123456

お使いになっている ISP でのパスワードを入力してください。

.....

この欄は空白のままにしておくことができますが、その場合インターネットサービスをご利用になる毎にパスワードの入力が必要となります。

右矢印をクリックして処理を続行してください。

4

(8) PPP 接続スクリプトを必要としますか？ 「いいえ」をお選びになって次へお進み下さい。

インターネット接続アシスタント

### PPP 接続スクリプト

お使いになっている ISP は、ログイン時に PPP 接続スクリプトを必要としますか？

はい  いいえ

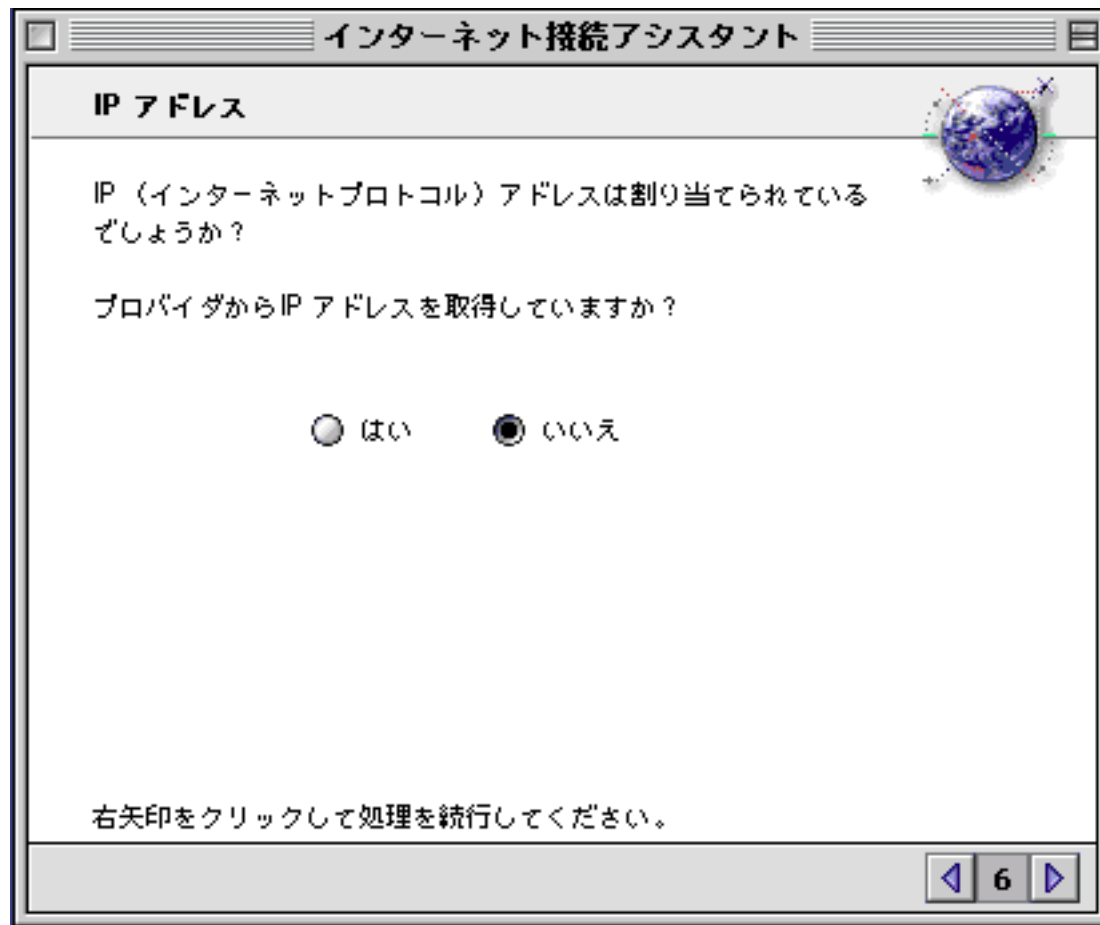
PPP 接続スクリプトは ISP (インターネットサービスプロバイダ) にモデムで接続するときに必要なファイルです。スクリプトは一般的には ISP より提供されます。

PPP 接続スクリプトの入手あるいは選択方法についての情報が必要な時は、ISP またはネットワーク管理者にお尋ねください。

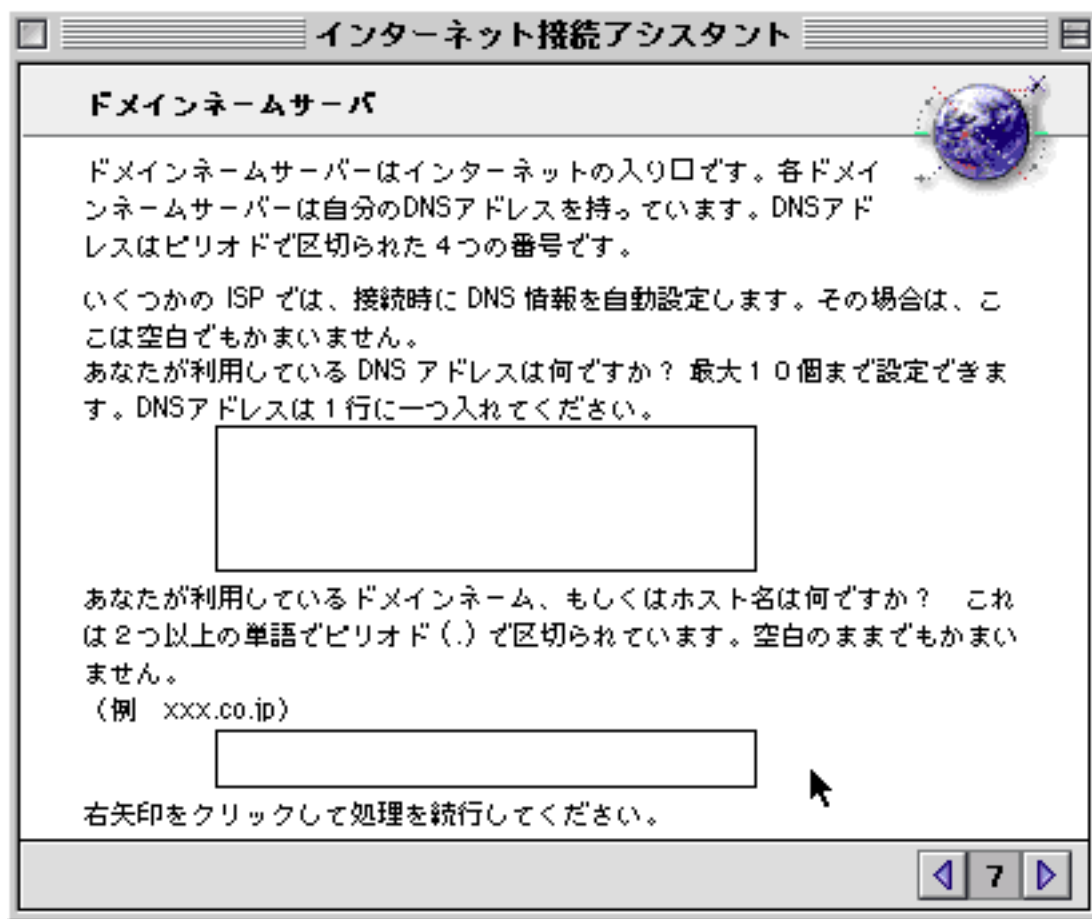
右矢印をクリックして処理を続行してください。

5

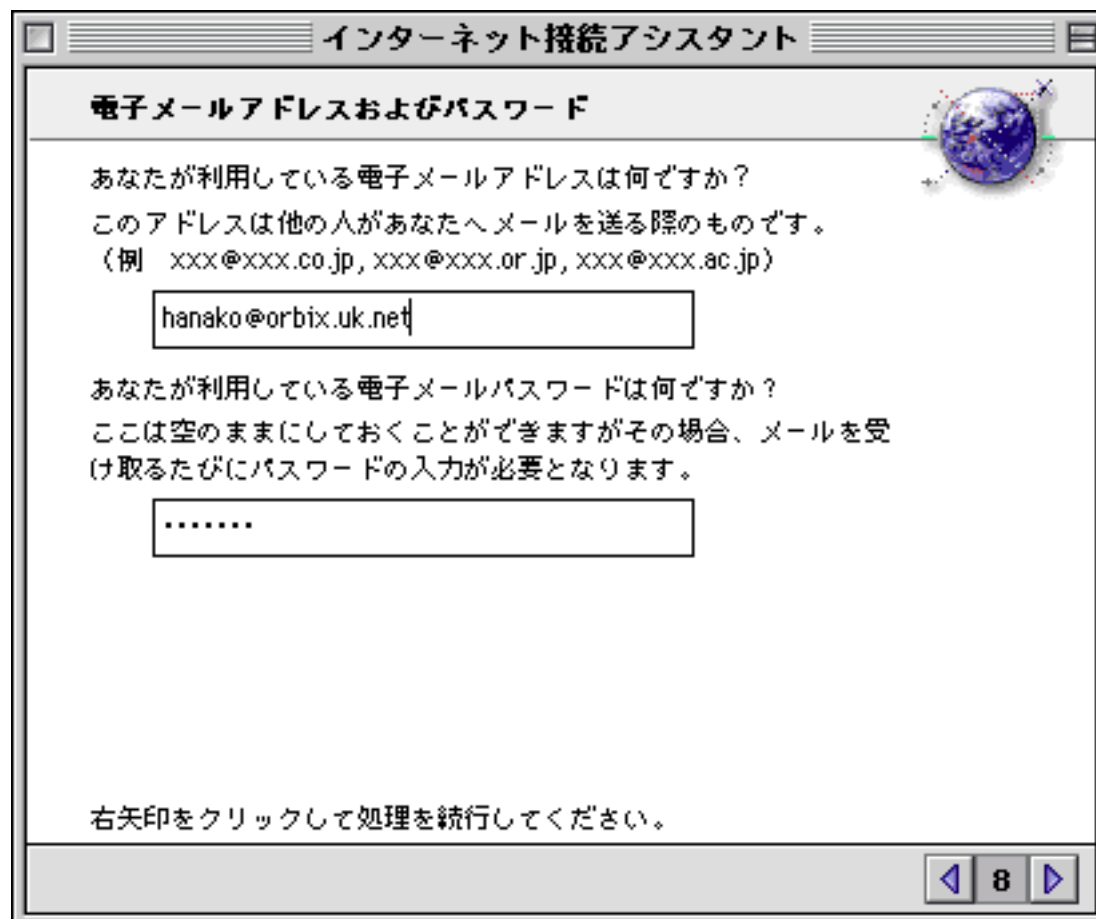
(9) プロバイダからIPアドレスを取得していますか？のところを「いいえ」と設定して下さい。



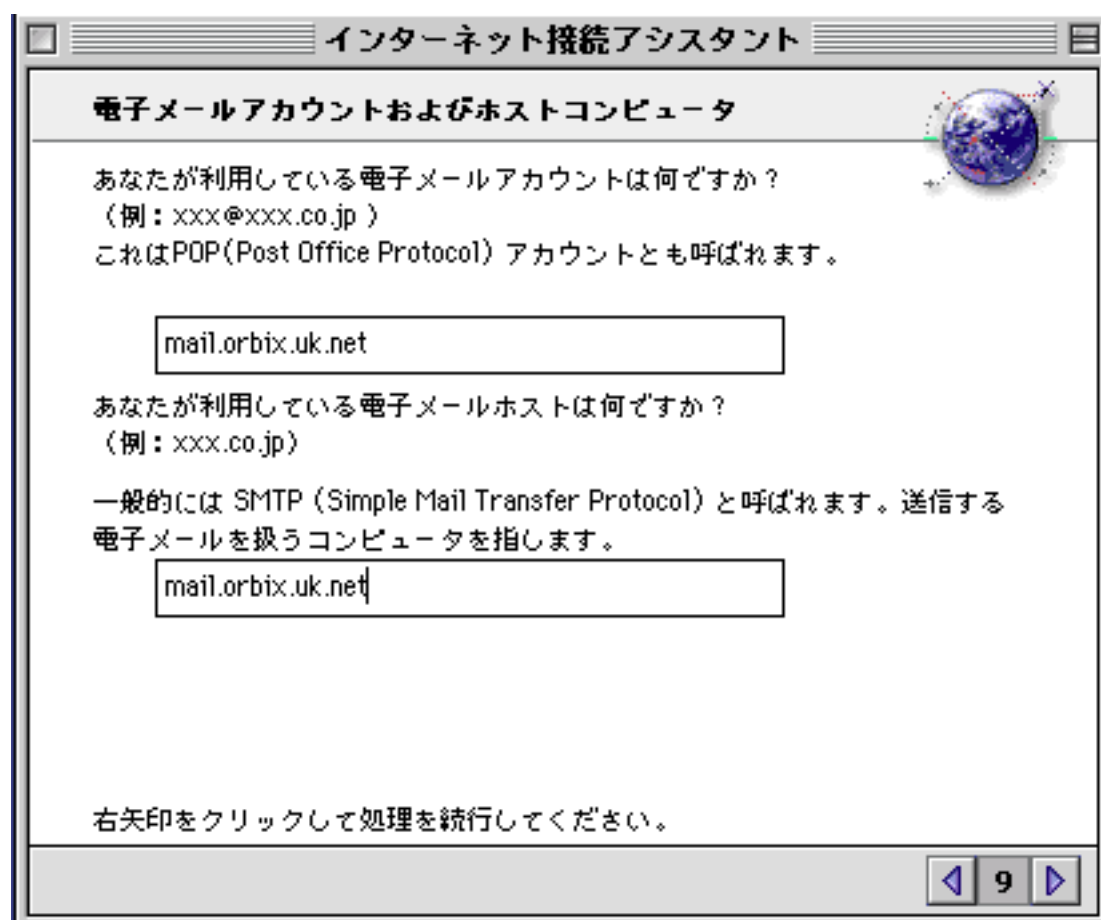
(10) ドメインネームサーバの欄は空白にしたままでお進み下さい。



(11) あなたのE-MAIL アドレスとパスワードを入力して下さい。



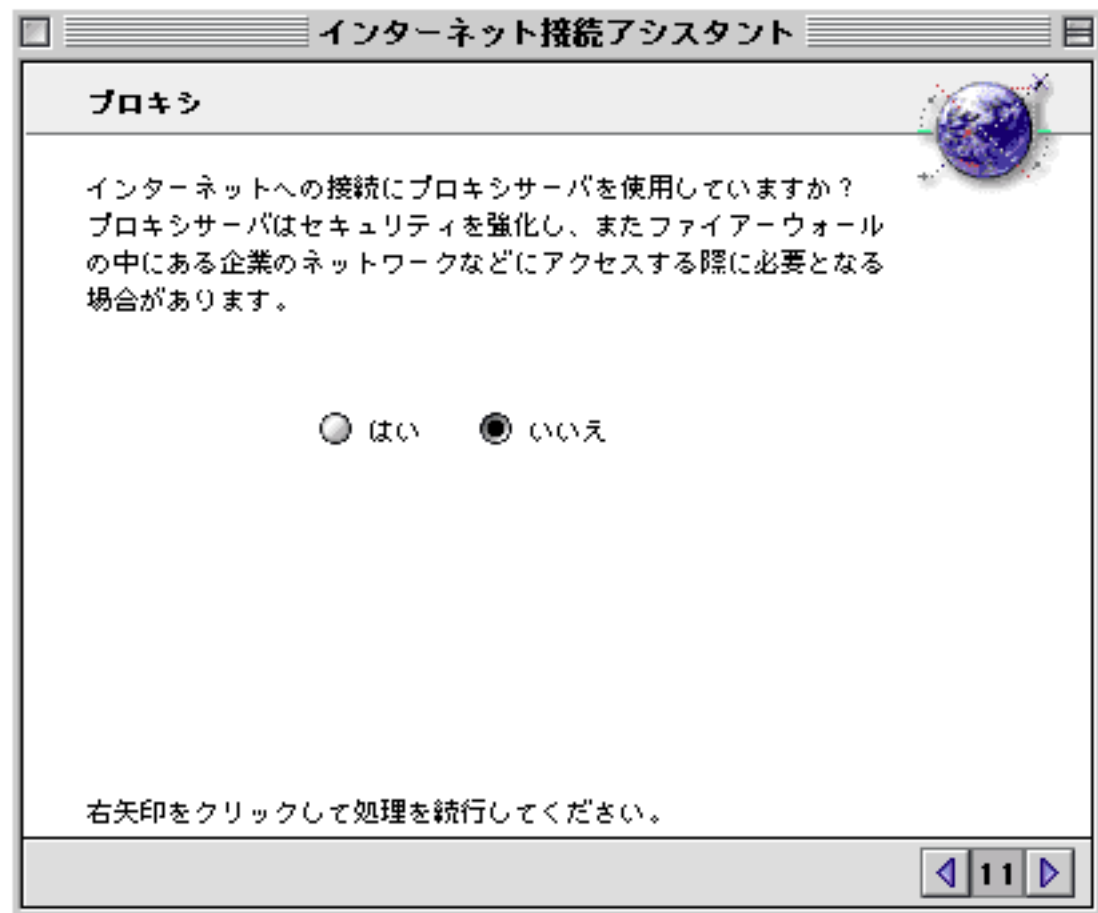
- (12) POPアカウントをmail.orbix.uk.net SMTPを同じくmail.orbix.uk.net と設定して下さい。



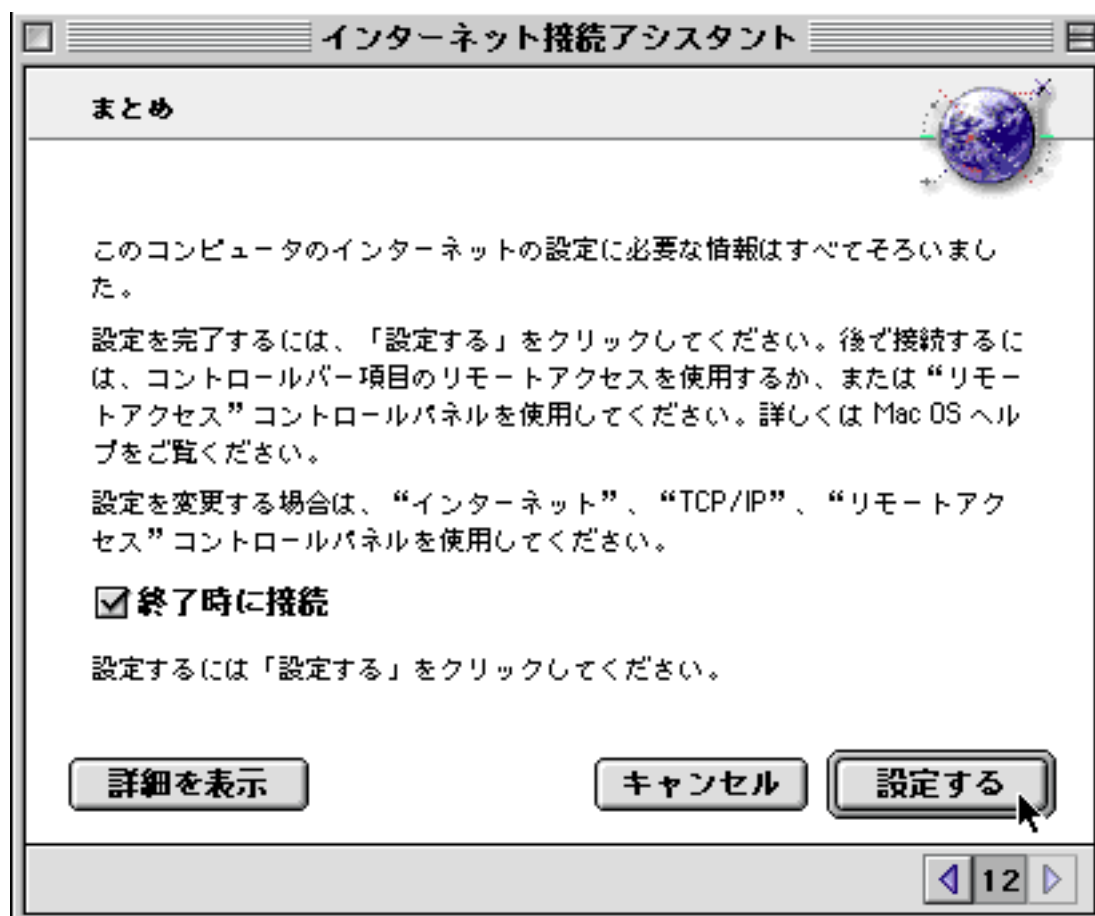
- (13) ニュースグループをnews.orbix.uk.netと設定して下さい。



(14) プロキシサーバーを使用していますか？ は「いいえ」と設定して下さい。



(15) 今までの設定の詳細を確認する場合は「詳細を表示」ボタンを押して確認してください。「設定する」ボタンをクリックすると、インターネット接続設定の完了です。



使用したいメールソフトを、下のボタン（アウトルックか、ネットスケープか）から選んで下さい。

お薦めは、アウトルック・エクスプレスです。アウトルックはマルチアカウント対応のメールソフトですので、今までのプロバイダーからのメールも、オービックスのアカウント経由で受信が可能です。

上のボタンの「マックのヘルプを選択して下さい」のドロップリストをクリックして、御覧になりたいヘルプページに移動して下さい。