

# Mac OS X インターネット設定

英語システムも、日本語システムも下記の設定は同じです。

## (1) ネットワークの設定

### ■ 「システム環境設定」

「アップルメニュー」から「システム環境設定...」を選択します。またはDockのSystem Preferenceをクリックします。





## ■「ネットワーク」

システム環境設定内の「ネットワーク」ボタンをクリックします。尚、「ネットワーク」ボタンがない場合は、すべてを表示ボタンをクリックして、表示される一覧の中から、「ネットワーク」をクリックします。



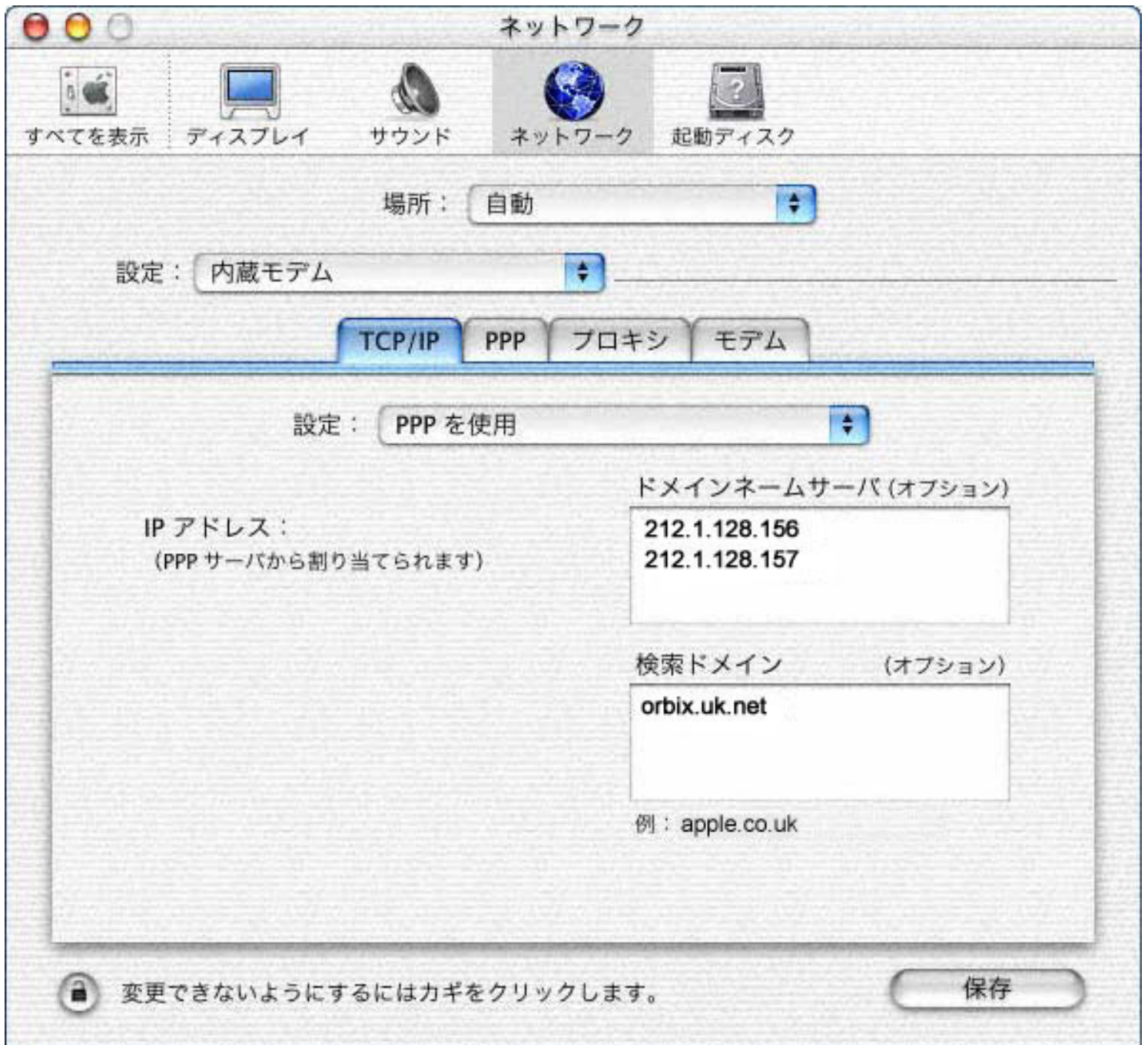
## ■ 「TCP/IP」

「ネットワーク」のダイアログの中から、「TCP/IP」のタブをクリックして、以下の様に設定します。

「場所:」 「自動」を選択  
 「設定:」 「内蔵モデム」を選択

「TCP/IP」のタブ内

「設定:」 「PPP を使用」を選択  
 「ドメインネームサーバ」 212.1.128.156  
 212.1.128.157 ( 改行して、2行になるように入力 )  
 「検索ドメイン」 orbix.uk.netと入力



## ■ 「PPP設定」

ネットワークダイアログから「PPP」を選択し、以下のように設定します。

「サービスプロバイダ:」: ORBIXと入力 (任意の名称)

「電話番号:」: オービックスのダイヤルアクセスナンバー 0845 66 14808を入力

\* お使いのモデムに合ったアクセスナンバーを以下より選んで入力して下さい。

0845 66 14808 (General Modems)

0845 66 15008 (56K Flex)

0845 66 15308 (V.90 56K)

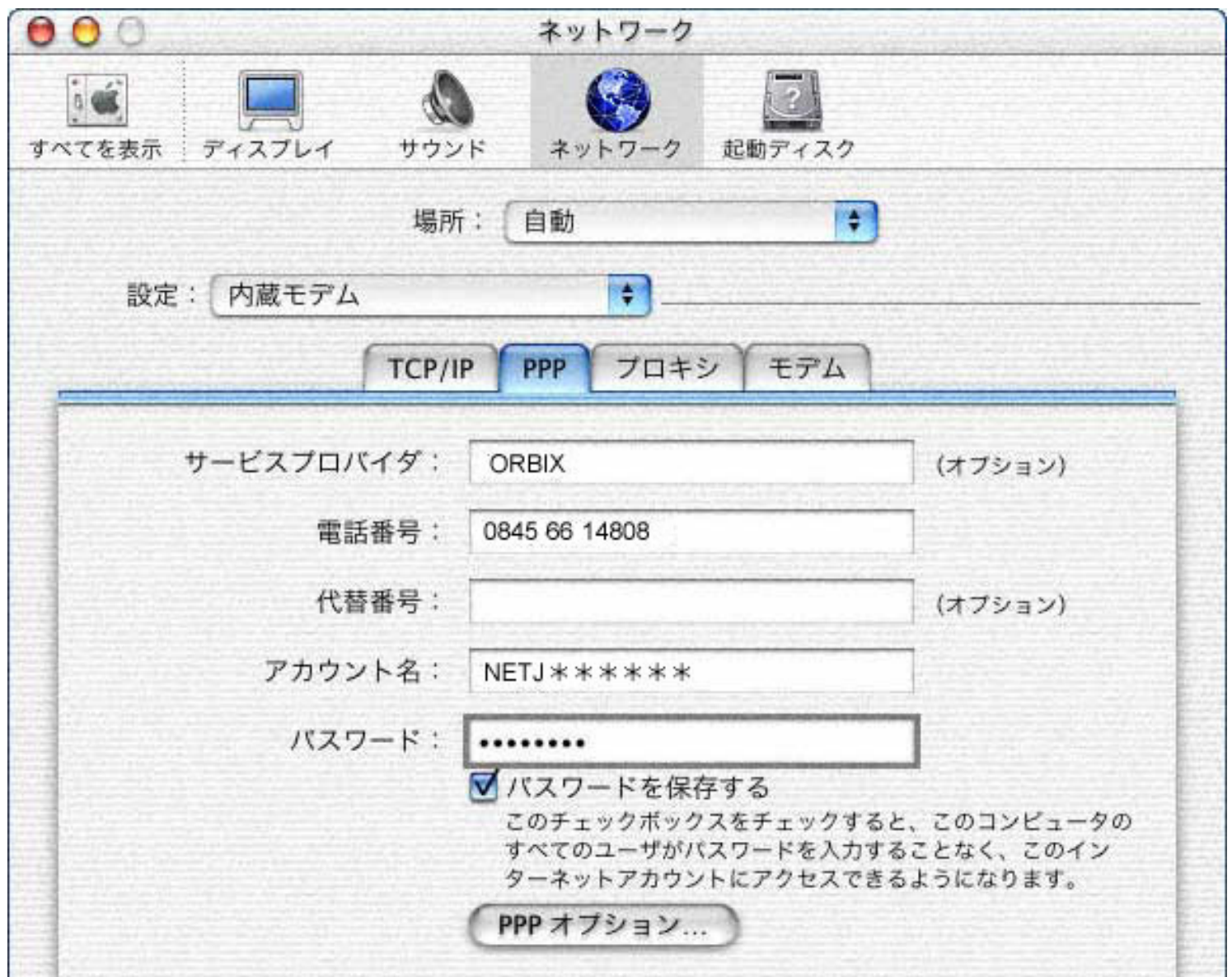
0845 66 15108 (64K ISDN)

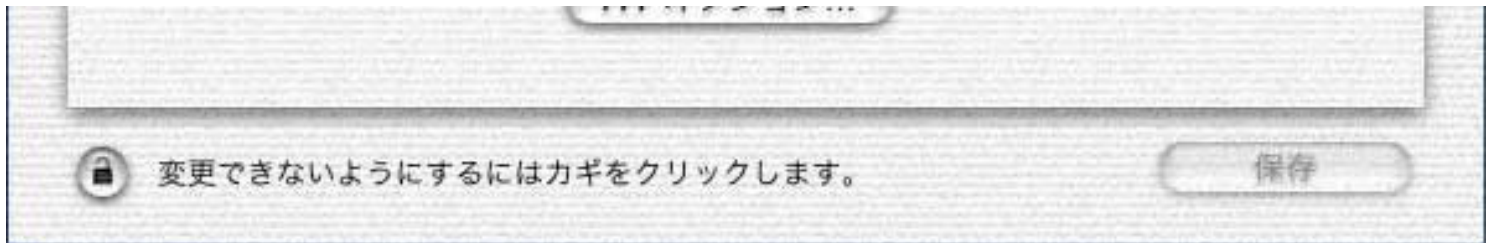
0845 66 15208 (128K ISDN)

「アカウント名:」: 「ユーザーID」を入力 例) NETJ\*\*\*\*\*

「パスワード:」: 「パスワード」を入力

「パスワードを保存する:」: 通常ティックする





## ■「PPPオプション」

PPPタブ内のPPPオプション内を以下の様に設定します。

「セッションオプション:」

「TCP/IPアプリケーションを起動するときに自動的に接続する」：通常  
ティックする

ティックすると、ブラウザなどの起動により自動的にダイヤルし、接続  
します。自動的にダイヤルさせたくない場合はティックを外します。

「ユーザーがログアウトするときに接続を解除する」：通常ティックする

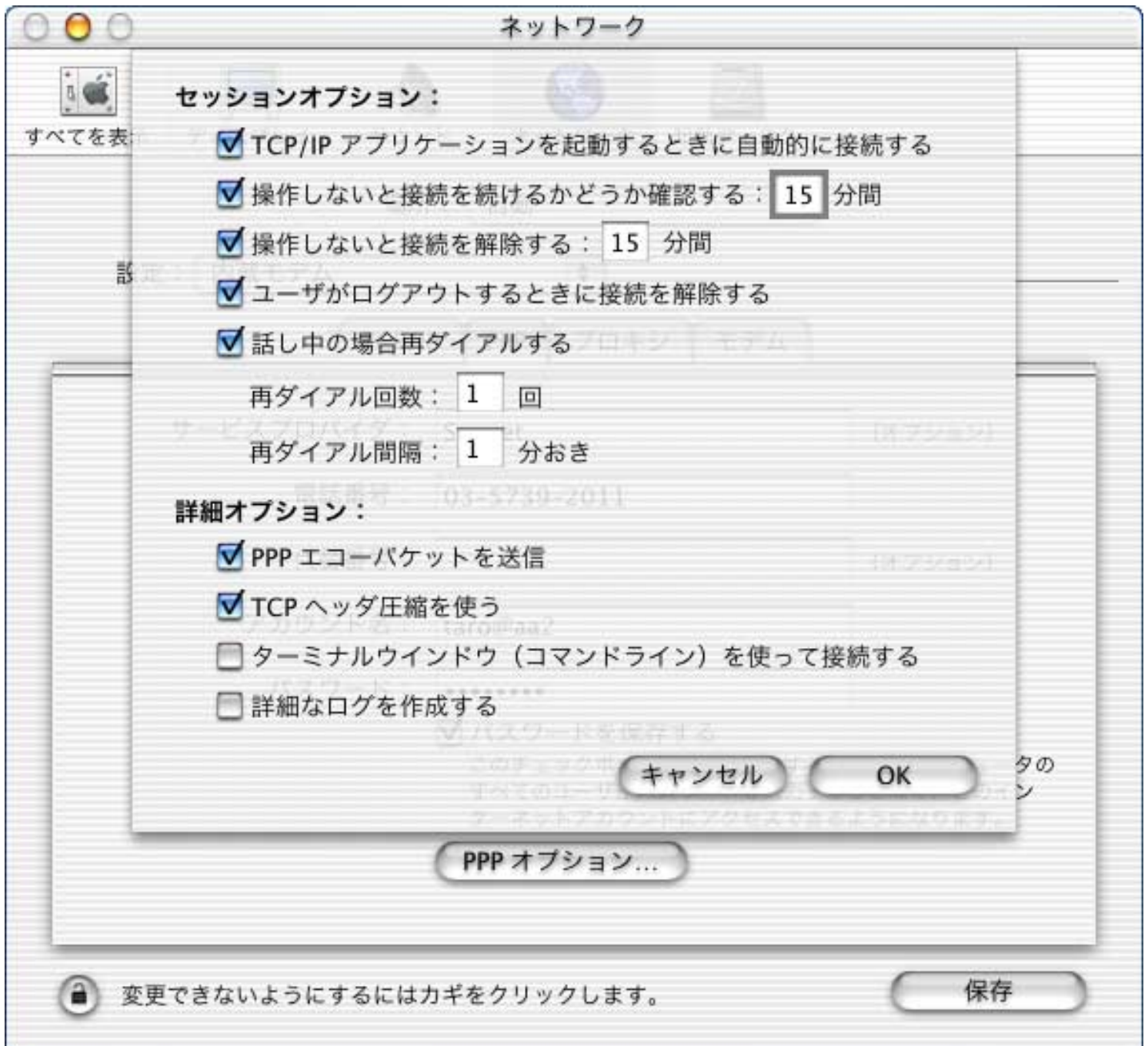
「詳細オプション:」

「PPP エコーバケットを送信:」 ティックする

「TCP ヘッダ圧縮を使う:」 ティックする

「ターミナルウィンドウ(コマンドライン)を使って接続する:」 ティッ  
クしない

設定後、「OK」ボタンをクリックします。



## ■ 「PPP」

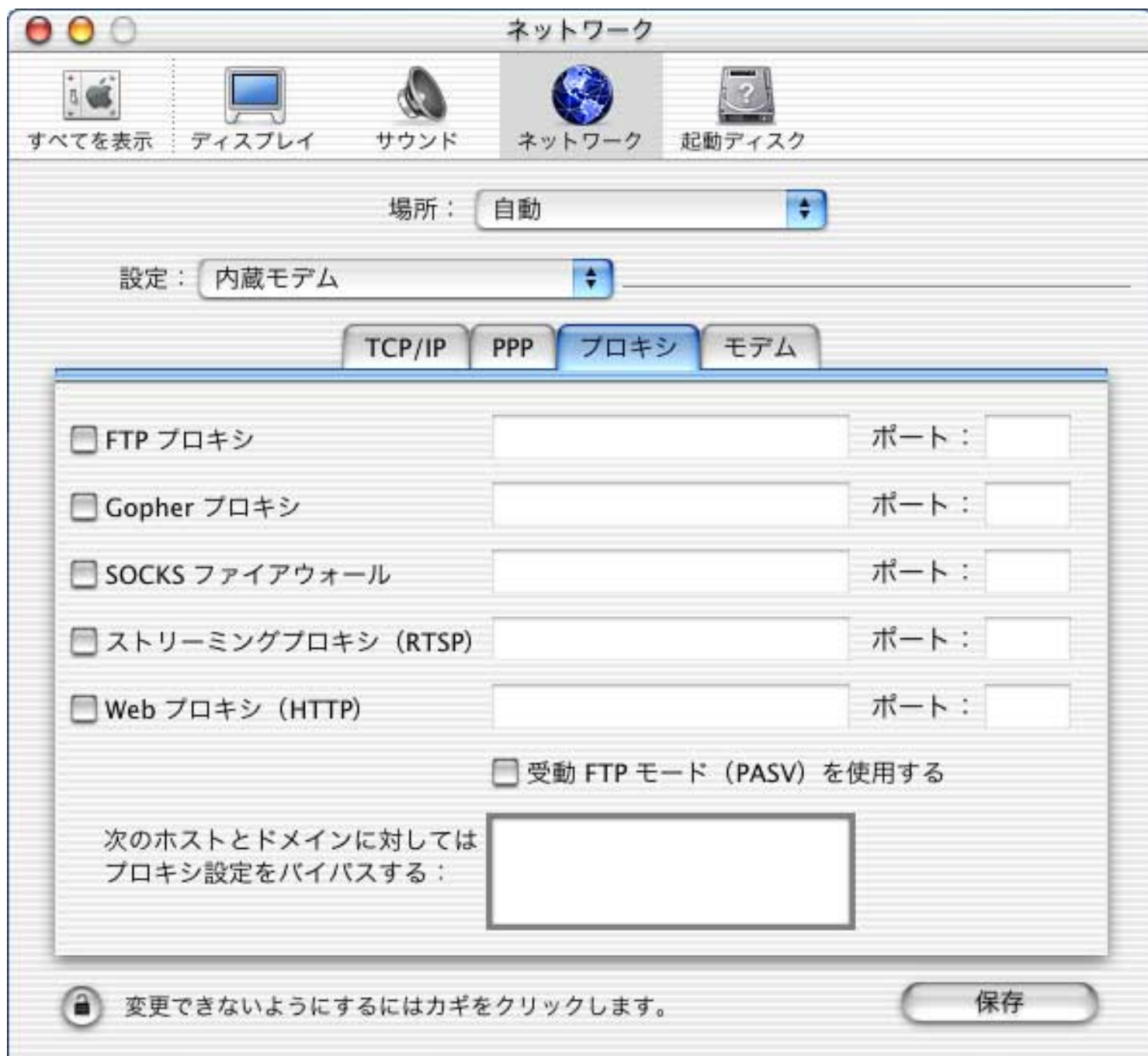
「PPP」タブ内に戻ります。



## ■「プロキシ」

ネットワークのダイアログの「プロキシ」タブを選択して、以下のように設定します。

- 「FTP プロキシ」 ティックしない
- 「Gopherプロキシ」 ティックしない
- 「SOCKS ファイアウォール」 ティックしない
- 「Web プロキシ (HTTP)」 ティックしない



## ■ 「モデム」

ネットワークのダイアログの「モデム」タブを選択して、以下のように設定します。

「モデム：」：お使いのモデム、TA などを選択

「スピーカ：」：「入」を選択

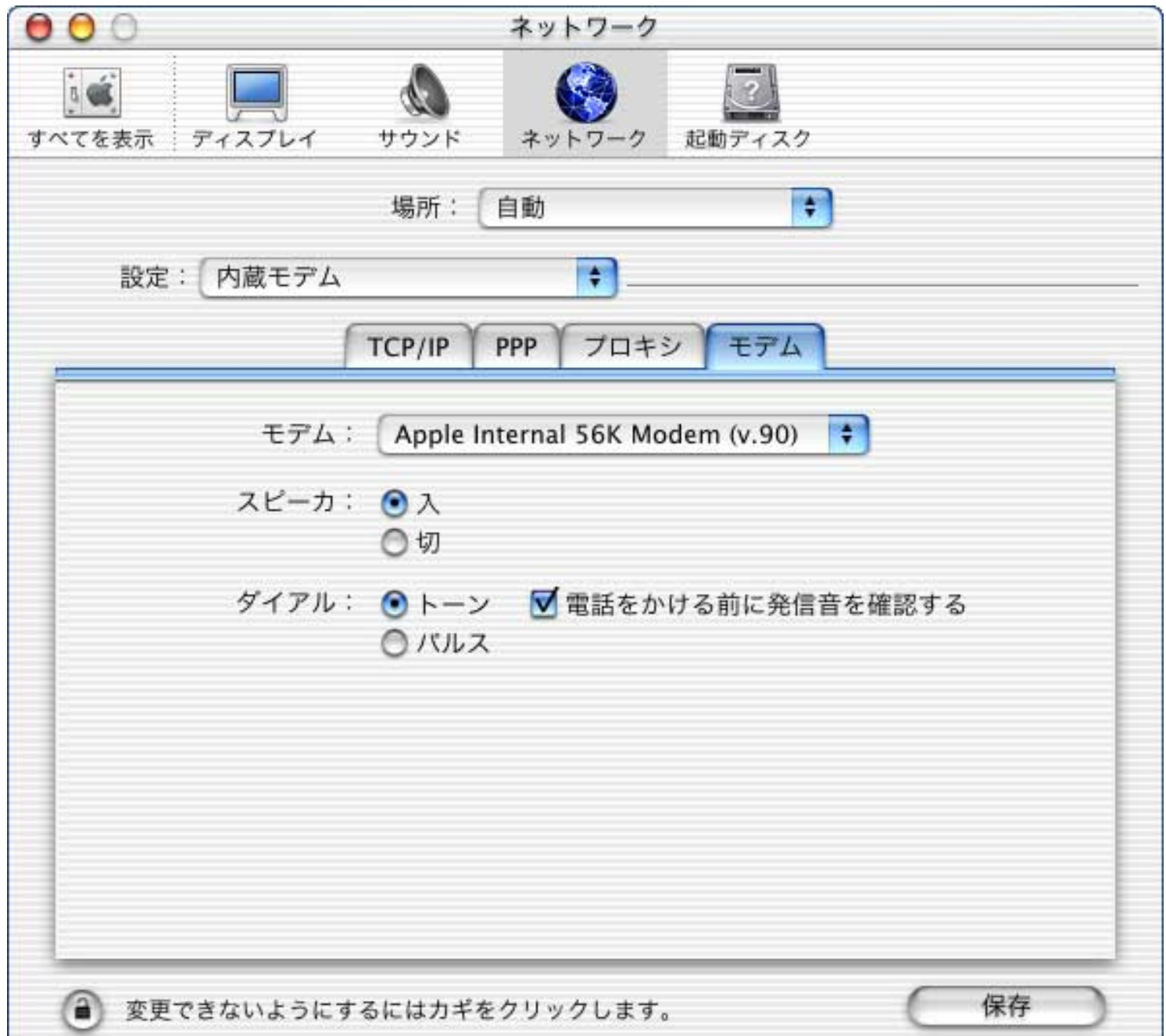
「ダイヤル：」：プッシュ回線なら「トーン」を選択  
ダイヤル回線なら「パルス」を選択

\* 設定を間違えますと、接続できません。

「電話をかける前に発信音を確認する」 ティックする

\* 通常のモデムでは、必要です。

設定後に「保存」ボタンをクリックし、ネットワークの設定を終了します。



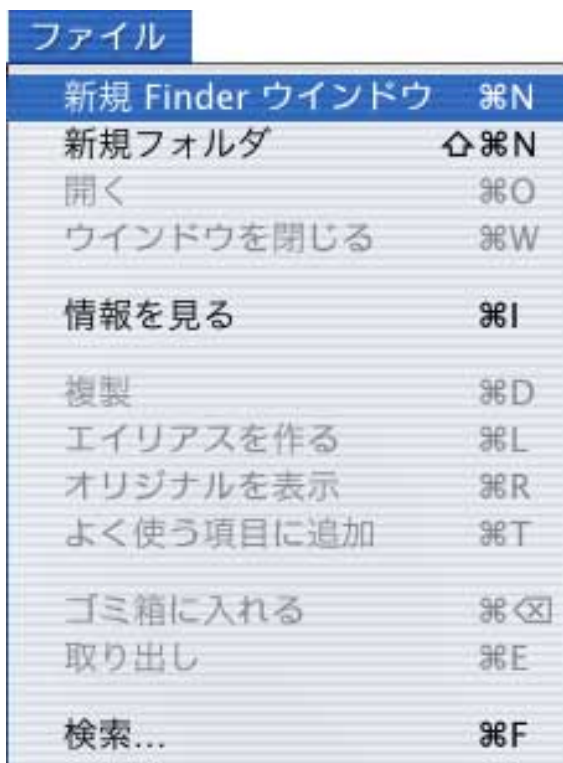


変更できないようにするにはカギをクリックします。

保存

## (2) 接続方法

Dock の「Finder」をクリックします。または、アプリケーションをファイnderに切り替えてから、メニューの「ファイル」から、「新規 Finder ウィンドウ」を選択します。



### ■ Finder ウィンドウ

ツールバーから、「アプリケーション」ボタンをクリックします。「Internet Connect」をダブルクリックして開きます。

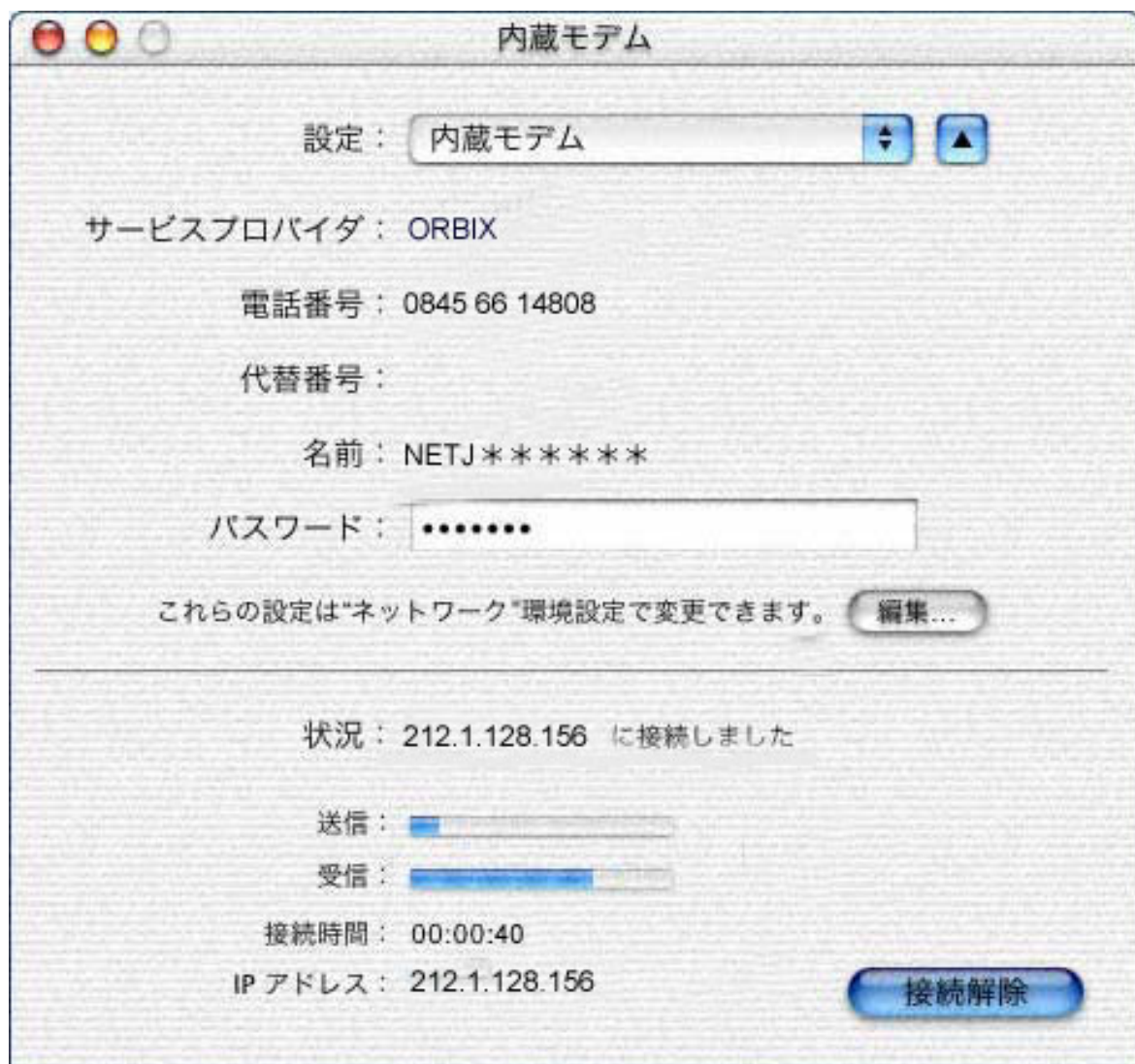


## ■ 「内蔵モデム」ダイアログ

接続をクリックすると接続を開始×します。



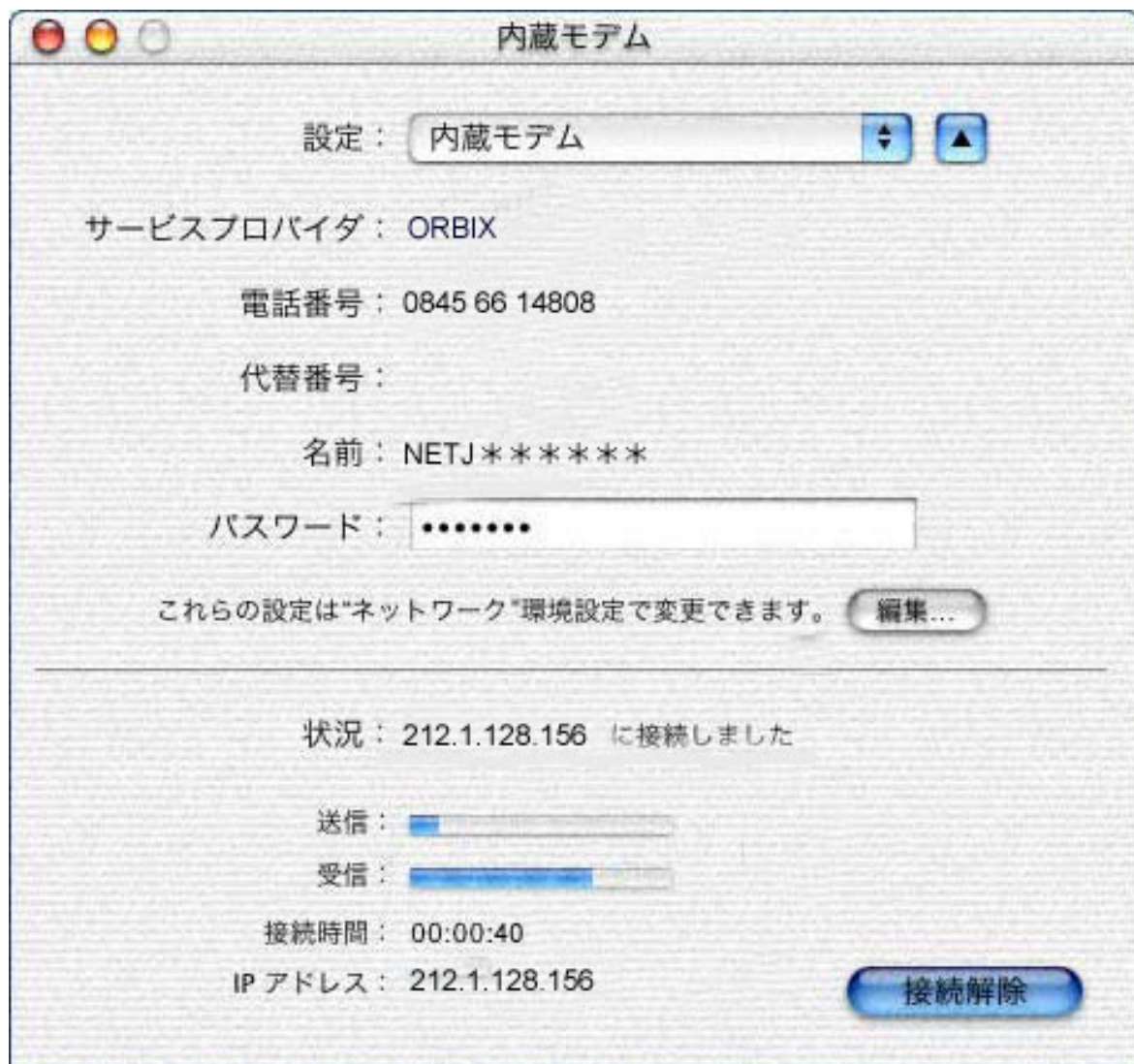
接続の「状況:」が「 ~ に接続しました」に変わり、「接続時間:」が時間の経過を表示しはじめますと、接続成功です



### (3) 接続解除方法

#### ■ 「内蔵モデム」の画面を表示

「接続解除」のボタンをクリックすると、インターネット接続を終了します。



上のボタンの「マックのヘルプを選択して下さい」のドロップリストをクリックして、御覧になりたいヘルプページに移動して下さい。