


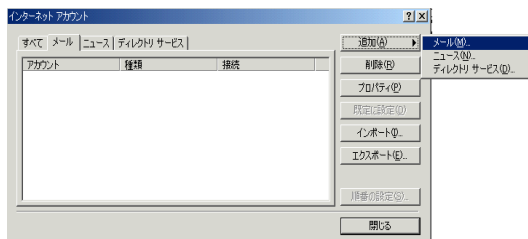
# PC 用 - E-mail Outlook Express 設定 ADSL (Max8 & Max24)

メールアカウントの設定の見直しの場合は(2)電子メールアドレスの設定のコーナーへ進んでください。

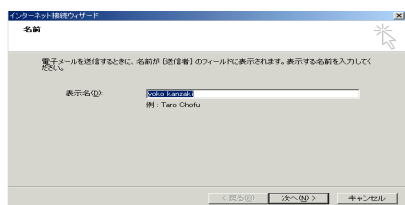
## 1) メールアカウントの作成(新規)

 デスクトップ上の Outlook Express アイコンをダブルクリックして Outlook Express を起動させます。

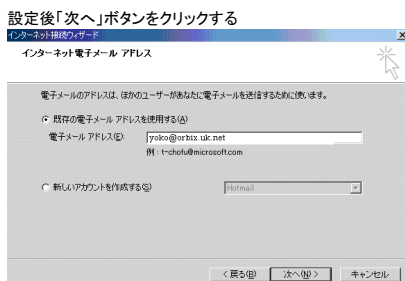
- 「インターネットアカウント」プルダウンメニューの「ツール」から「アカウント」を選択し、表示された「インターネットアカウント」の「メール」タブをクリックします。  
\*すでにアカウントの設定をしている場合やメールアドレスの見直しは(2)電子メールアドレスの設定のコーナーへ進んでください。



- 「インターネット接続ウィザード」 「表示名」名前をローマ字で入力 [ 例/ yoko Kanzaki]、「次へ」をクリックします。



- インターネット電子メールアドレス
  - > 既存の電子メールアドレスを使用するを選択
  - > 電子メールアドレス例) yoko@orbix.uk.net



## 「電子メールサーバー名」

- > 「受信メールサーバーの種類」: 「POP3」を選択
- > 「受信メール(POP3、IMAP または HTTP)サーバー」: mail.orbix.uk.net

## Max8 ご使用の方

- > 「送信メール(SMTP)サーバー」: smtp.orbixi.com

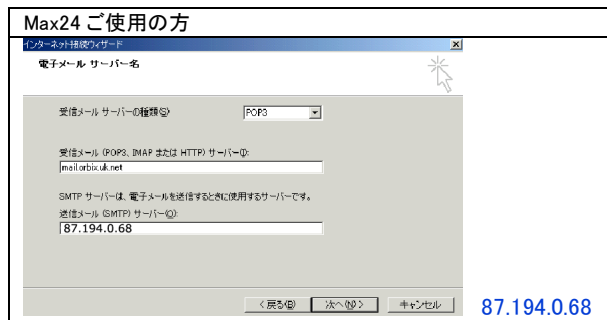
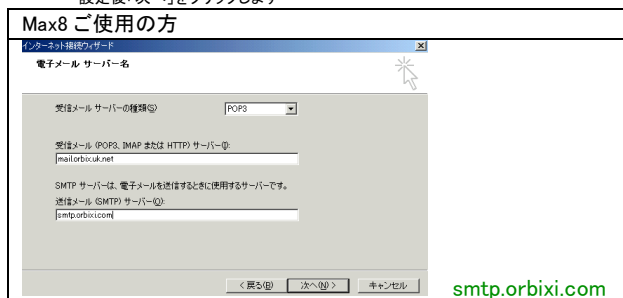
注意: Max8 の smtp は orbix ではなく orbixi で i が最後に付きます。

## Max24 ご使用の方

- > 「送信メール(SMTP)サーバー」: 87.194.0.68

注意: Max24 の smtp は、\_\_で4つに区切られた数字になります。

設定後「次へ」をクリックします



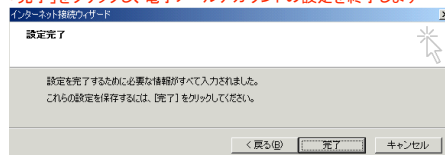
## 「インターネットメールログオン」

- > 「アカウント名」: メールアドレスと同じ (例) yoko@orbix.uk.net
- > 「パスワード」: パスワードを入力
- > 「パスワードを保存する」をティックします。

設定後「次へ」をクリックします。

## 「設定完了」

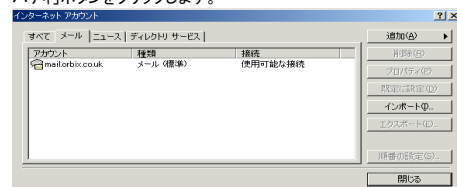
「完了」をクリックし、電子メールアドレスの設定を終了します



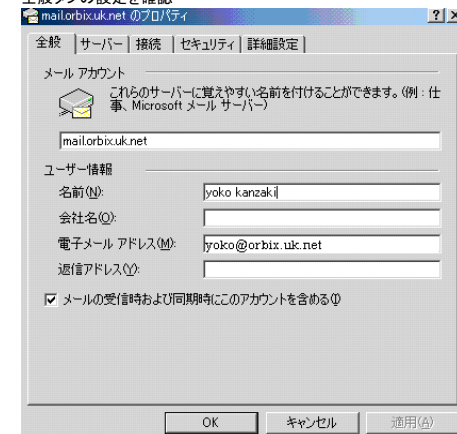
## 2) 電子メールアドレスの設定

- 電子メールアドレスの設定確認

プルダウンメニューの「ツール」から「アカウント」を選択します。表示された「インターネットアカウント」ダイアログの「メール」タブをクリックします。作成したメールアドレスが表示されていますので、そのアカウントを選択し、「プロパティ」ボタンをクリックします。



- 全般タブの設定を確認



● **サーバータブの設定を確認**

**サーバー情報 (Max8ご使用の方)**

- ◇ 受信メールサーバーの種類: POP3
- ◇ 受信メール (POP3): mail.orbix.uk.net
- ◇ 送信メール (SMTP): smtp.orbixi.com

**注意:** Max8 の smtp は orbix ではなく orbixi で i が最後に付きます。

**サーバー情報 (Max24ご使用の方)**

- ◇ 受信メールサーバーの種類: POP3
- ◇ 受信メール (POP3): mail.orbix.uk.net
- ◇ 送信メール (SMTP): 87.194.0.68

**注意:** Max24 の smtp は、\_\_で4つに区切られた数字になります。

**受信メールサーバー**

- ◇ アカウント名: 例) yoko@orbix.uk.net
- ◇ パスワード: パスワードを入力
- ◇ 「セキュリティで保護されたパスワード認証でログインする」: ティックしない  
\*この機能は APOP とは異なるものです。ティックするとメール受信が不可能になります。

**送信メールサーバー**

- ◇ 「このサーバーは認証が必要(V)」: ティックしない

設定を確認後、「OK」ボタンをクリックして設定を保存します。「インターネットアカウント」ダイアログも「閉じる」をクリックして閉じます。

- 「接続」の設定
  - 「送信が終了したら切断する」→通常ティックを入れない以上ですべての設定は終了です。
 Outlook Express を終了し、再起動してからお試しください。

