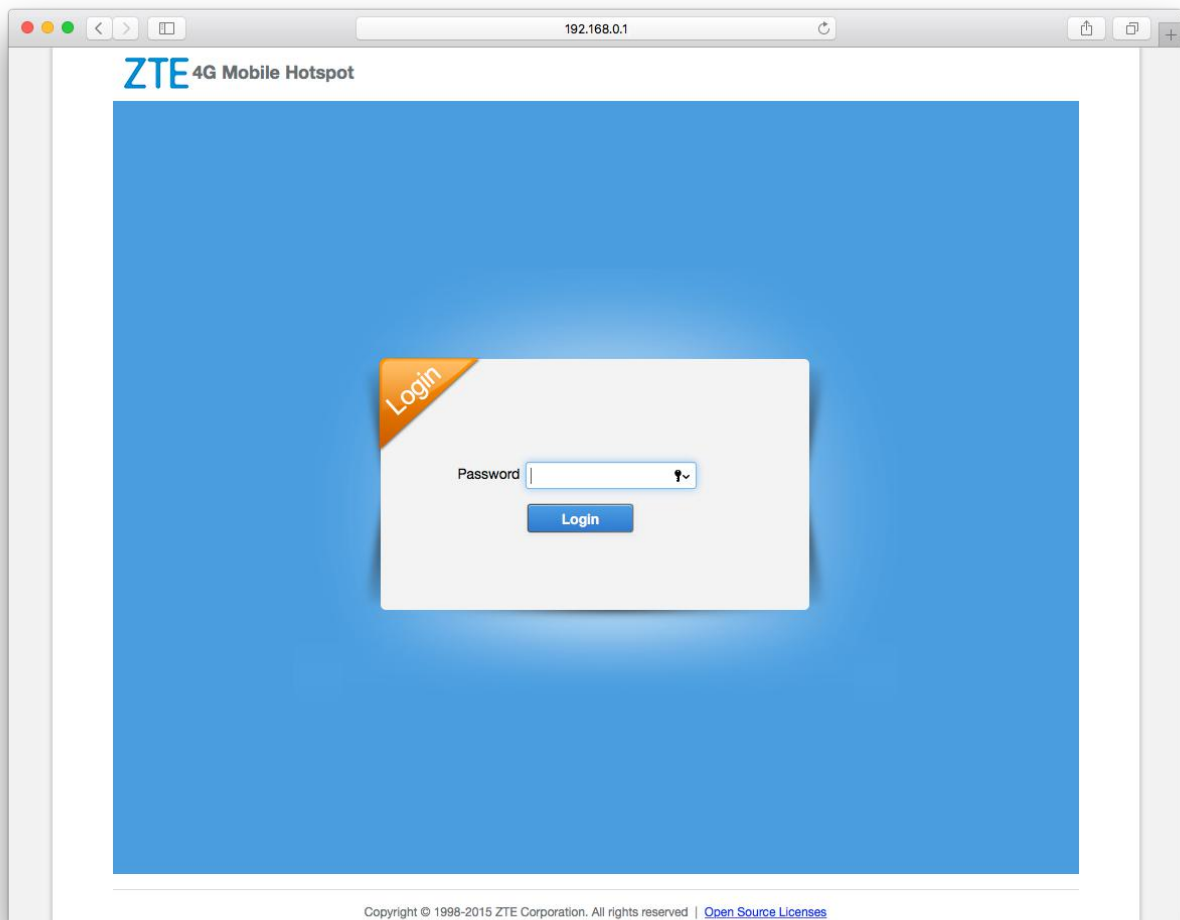


## ■データローミングをONにする方法

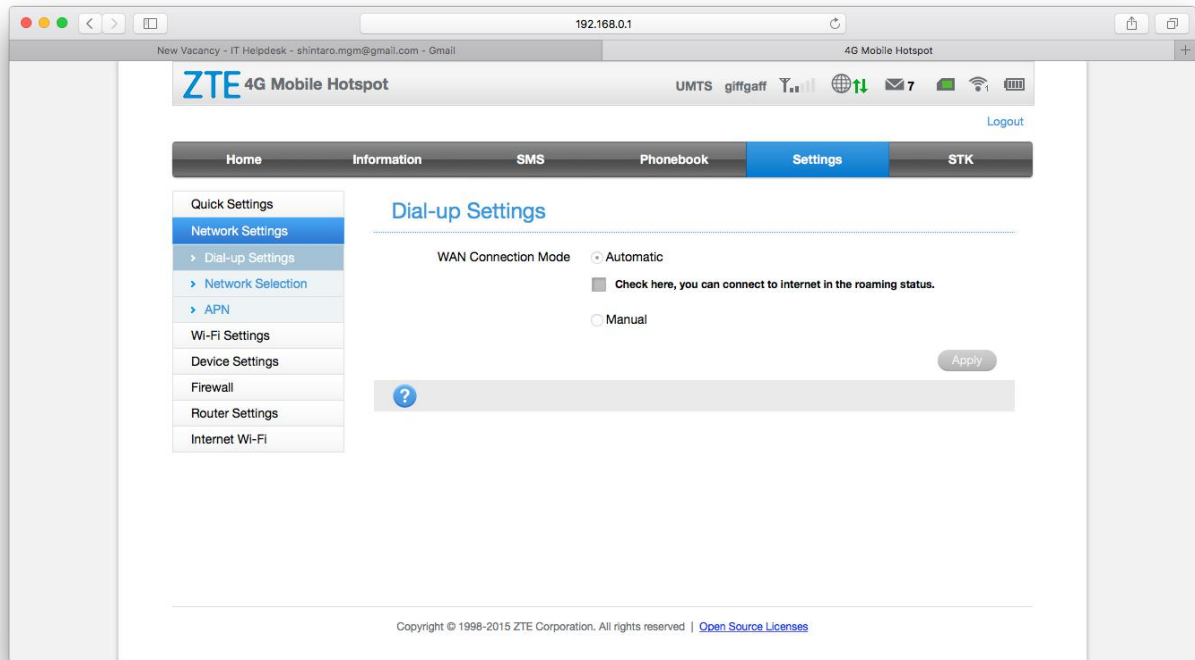
### ZTE機の場合

1. 端末（iphoneなど）とルーターをWiFi接続した状態で、ブラウザで「<http://192.168.0.1>」を入力します。
2. ログインします。パスワードは「admin」です。



3. メニューバーから「Settings」を選択し、サイドメニューか「Network Settings」  
「Dial-up Setting」を選択します。

4. ”Check here, you can connect to internet in the roaming status”に  
チェックボックスにチェックを入れ、「Apply」をクリックしたら、完了です。



以上で完了です。

## TP-LINK機の場合

1. ルーター上部のメニューボタンを押下



2. 「Data Roaming」を選択



### 3. 「On」 を選択



以上で完了です。

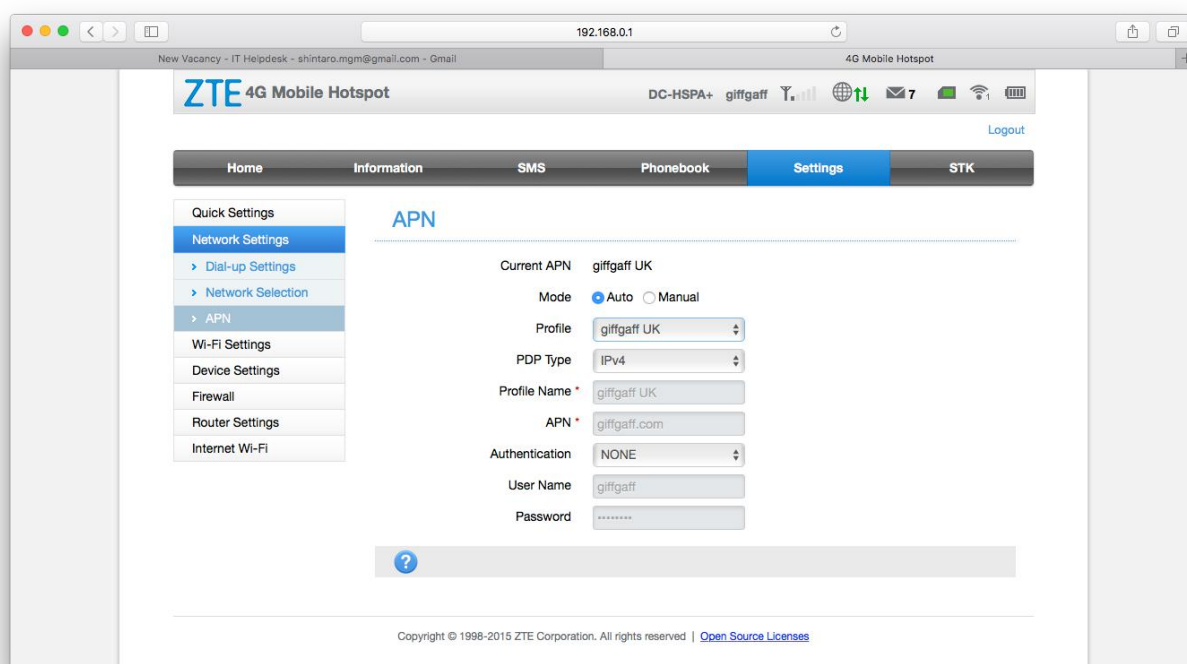
## ■ APN設定の変更方法

海外で使用した後に英国国内に戻り、使用を再開しようとするとうまく繋がらない場合があります。APN設定が変更されたままになっている可能性がありますので、下記の手順でAPNの設定を確認、または変更を行ってください。

### ZTE機の場合

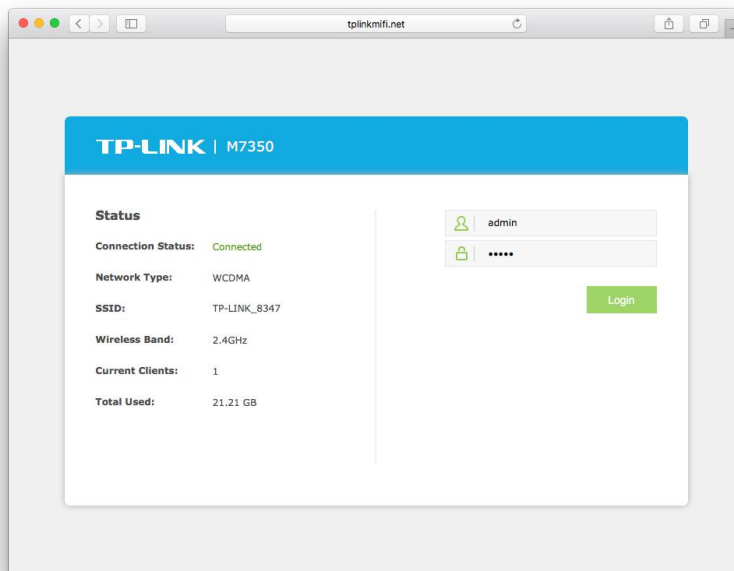
1. 端末（iphoneなど）とルーターをWiFi接続した状態で、ブラウザで「http://192.168.0.1」を入力します。
2. ログインします。パスワードは「admin」です。
3. メニューバーから「Settings」を選択し、サイドメニューか「Network Settings」「Dial-up Setting」を選択します。
4. 画像を参考に下記の通りに設定してください。

Connection Name: giffgaff  
APN - Access Point Name: giffgaff.com  
Login - Username: giffgaff  
Password: leave this blank



## TP-LINK機の場合

1. 端末（iphoneなど）とルーターをWiFi接続した状態で、ブラウザで「<http://tplinkmifi.net/>」を入力します。
2. ユーザーネームとパスワードは両方とも「admin」を入力します。



3. メニューバー「Advanced」、サイドメニューから「Dial-up Settings」を選択し、下記の画像の通りAPNを設定（Passwordは「Password」を設定）し、Saveで保存し、完了です。

